



# Premium Grill und Küchensysteme für Garten und Terrasse



## California Gas-Grill Professional 42"

### Einbaugerät

#### Ausstattungsmerkmale:

extra starke Edelstahl Haupt-Grillroste federgeführte Grillhaube mit Thermometer und einem die Innenraumtemperatur stabilisierenden Windabweiser Halogen-Innenraumbeleuchtung Bedienelemente mit LED-Beleuchtung elektrische Taktfunkenzündung **Im Lieferumfang enthalten** ist noch ein hochwertiges Rotisserie-Set mit 3-stufig einstellbarem Powermotor sowie eine große herausnehmbare Edelstahl-Räucherbox.



| Merkmale                 | 42"              |
|--------------------------|------------------|
| Artikelnummer            | <b>0-0C42PSR</b> |
| BBQ Größe<br>(B x H x T) | 107x65x73 cm     |
| Grillfläche Grillrost    | 100 x 51 cm      |
| Fläche<br>Warmhalterost  | 102 x 23,5 cm    |
| Hauptbrenner             | 2 à 7,1 kW       |
| Infrarot-Brenner         | 1 à 7,1 kW       |
| Rotisserie-Brenner       | 1 à 4,3 kW       |
| Gesamtleistung           | 25,6 kW          |
| Gewicht                  | 154 kg           |



# Premium Grill und Küchensysteme für Garten und Terrasse



## California Gas-Grill Professional 36"

### Einbaugerät

#### Ausstattungsmerkmale:

extra starke Edelstahl Haupt-Grillroste federgeführte Grillhaube mit Thermometer und einem die Innenraumtemperatur stabilisierenden Windabweiser Halogen-Innenraumbeleuchtung Bedienelemente mit LED-Beleuchtung elektrische Taktfunkenzündung **Im Lieferumfang enthalten** ist noch ein hochwertiges Rotisserieset mit 3-stufig einstellbarem Powermotor sowie eine große herausnehmbare Edelstahl-Räucherbox.



| Merkmale                 | 36"              |
|--------------------------|------------------|
| Artikelnummer            | <b>0-0C36PSR</b> |
| BBQ Größe<br>(B x H x T) | 92x65x70<br>cm   |
| Grillfläche Grillrost    | 85 x 48 cm       |
| Fläche<br>Warmhalterost  | 87 x 23,5<br>cm  |
| Hauptbrenner             | 2 à 7,1 kW       |
| Infrarot-Brenner         | 1 à 7 kW         |
| Rotisserie-Brenner       | 1 à 4 kW         |
| Gesamtleistung           | 25,2 kW          |
| Gewicht                  | 126 kg           |



# Premium Grill und Küchensysteme für Garten und Terrasse



California Gas-Grill Professional 27"

**Einbaugerät**

## Ausstattungsmerkmale:

extra starke Edelstahl Haupt-Grillroste federgeführte Grillhaube mit Thermometer und einem die Innenraumtemperatur stabilisierenden Windabweiser Halogen-Innenraumbeleuchtung Bedienelemente mit LED-Beleuchtung elektrische Taktfunkenzündung **Im Lieferumfang enthalten** ist noch eine große herausnehmbare Edelstahl-Räucherbox.



| Merkmale                 | 27"            |
|--------------------------|----------------|
| Artikelnummer            | 0-0C27         |
| BBQ Größe<br>(B x H x T) | 69x65x70<br>cm |
| Grillfläche Grillrost    | 62 x 48 cm     |
| Fläche<br>Warmhalterost  | 64 x 23,5 cm   |
| Hauptbrenner             | 2 à 7,1 kW     |
| Infrarot-Brenner         | -              |
| Rotisserie-Brenner       | -              |
| Gesamtleistung           | 14,2 kW        |
| Gewicht                  | 84 kg          |



# Premium Grill und Küchensysteme für Garten und Terrasse



## California Gas-Grill Professional 42"

**Standgerät mit fahrbaren Unterschrank mit 2 Schubladen und einer Tür**

Gesamtleistung: 25,61kW bei 50mbar

2 abklappbare Seitenablagen á 32,5 x 57cm

### Ausstattungsmerkmale:

extra starke Edelstahl Haupt-Grillroste federgeführte Grillhaube mit Thermometer und einem die Innenraumtemperatur stabilisierenden Windabweiser Halogen-Innenraumbeleuchtung Bedienelemente mit LED-Beleuchtung elektrische Taktfunkenzündung **Im Lieferumfang enthalten** ist noch ein hochwertiges Rotisserie-set mit 3-stufig einstellbarem Powermotor sowie eine große herausnehmbare Edelstahl-Räucherbox



Optional anbaubarer  
Seitenkocher



| Merkmale                 | 42"           |
|--------------------------|---------------|
| Artikelnummer            | 0-0C42PSFR    |
| BBQ Größe<br>(B x H x T) | 107x130x73 cm |
| Arbeitshöhe              | 94 cm         |
| Fläche Warmhalterost     | 102 x 23,5 cm |
| Grillfläche Grillrost    | 100 x 51 cm   |
| Haupt-Brenner            | 2 à 7,1 kW    |
| Infrarot-Brenner         | 1 à 7,1 kW    |
| Rotisserie-Brenner       | 1 à 4,3 kW    |
| Gewicht                  | 238kg         |



# Premium Grill und Küchensysteme für Garten und Terrasse



## California Gas-Grill Proffesional 36"

### Standgerät mit fahrbaren Unterschrank mit 2 Türen

Gesamtleistung 25,22kW bei 50mbar

2 abklappbare Seitenablagen á 32,5 x 57cm

### Ausstattungsmerkmale:

extra starke Edelstahl Haupt-Grillroste federgeführte Grillhaube mit Thermometer und einem die Innenraumtemperatur stabilisierenden Windabweiser Halogen-Innenraumbeleuchtung Bedienelemente mit LED-Beleuchtung elektrische Taktfunkenzündung **Im Lieferumfang enthalten** ist noch ein hochwertiges Rotisserie-set mit 3-stufig einstellbarem Powermotor sowie eine große herausnehmbare Edelstahl-Räucherbox.



Optional anbaubarer  
Seitenkocher



| Merkmale                 | 36"          |
|--------------------------|--------------|
| Artikelnummer            | 0-0C36PSFR   |
| BBQ Größe<br>(B x H x T) | 92x130x70 cm |
| Arbeitshöhe              | 94 cm        |
| Fläche Warmhalterost     | 87 x 23,5 cm |
| Grillfläche Grillrost    | 85 x 48 cm   |
| Haupt-Brenner            | 2 à 7,1 kW   |
| Infrarot-Brenner         | 1 à 7,1 kW   |
| Rotisserie-Brenner       | 1 à 4 kW     |
| Gewicht                  | 183kg        |



# Premium Grill und Küchensysteme für Garten und Terrasse



## California Gas-Grill Professional 27"

### Standgerät mit fahrbaren Unterschrank mit 2 Türen

Gesamtleistung: 14,18kW bei 50mbar

2 abklappbare Seitenablagen á 32,5 x 57cm

#### Ausstattungsmerkmale:

extra starke Edelstahl Haupt-Grillroste federgeführte Grillhaube mit Thermometer und einem die Innenraumtemperatur stabilisierenden Windabweiser Halogen-Innenraumbeleuchtung Bedienelemente mit LED-Beleuchtung elektrische Taktfunkenzündung **Im Lieferumfang enthalten** ist noch eine große herausnehmbare Edelstahl-Räucherbox. mit fahrbaren Unterschrank mit 2 Türen



Optional anbaubarer  
Seitenkocher



| Merkmale                 | 27"          |
|--------------------------|--------------|
| Artikelnummer            | 0-0C27F      |
| BBQ Größe<br>(B x H x T) | 69x130x70 cm |
| Arbeitshöhe              | 94 cm        |
| Fläche Warmhalterost     | 64 x 23,5 cm |
| Grillfläche Grillrost    | 62 x 48 cm   |
| Haupt-Brenner            | 2 à 7,1 kW   |
| Infrarot-Brenner         | ---          |
| Rotisserie-Brenner       | ---          |
| Gewicht                  | 129kg        |



## specifications

The guides, measurements and dimensions detailed below are designed to assist you with planning your outdoor kitchen. Please note: because of continuing product innovation, specifications are subject to change without notice.

Important: Please reference the Care & Use / Installation Manual for details on gas plumbing requirements, electrical specifications and the proper installation of your Lynx outdoor kitchen equipment. This manual can be downloaded from the Lynx website at [www.lynxgrills.com](http://www.lynxgrills.com)

### professional grills

| Model | A | B  | C                 | D | E | F | G | H                 |
|-------|---|----|-------------------|---|---|---|---|-------------------|
| L27   | - | 26 | 32                | - | - | - | - | 10 <sup>1/2</sup> |
| L30   | - | 29 | 34 <sup>1/2</sup> | - | - | - | - | 10 <sup>1/2</sup> |
| L36   | - | 36 | 32                | - | - | - | - | 10 <sup>1/2</sup> |
| L42   | - | 41 | 34 <sup>1/2</sup> | - | - | - | - | 10 <sup>1/2</sup> |
| L64   | - | 65 | 34 <sup>1/2</sup> | - | - | - | - | 10 <sup>1/2</sup> |

### complementary products

| Model               | A | B | C | D                 | E | F | G | H |
|---------------------|---|---|---|-------------------|---|---|---|---|
| <b>ACCESS DOORS</b> |   |   |   |                   |   |   |   |   |
| LDRE1-1             | - | - | - | 19 <sup>1/4</sup> | - | - | - | - |
| LDRE7-1             | - | - | - | 35 <sup>1/2</sup> | - | - | - | - |
| LDRE8-1             | - | - | - | 35 <sup>1/2</sup> | - | - | - | - |
| LDRE8-2             | - | - | - | 34 <sup>1/2</sup> | - | - | - | - |
| LDRE8-1             | - | - | - | 40 <sup>1/4</sup> | - | - | - | - |

### SIDE BURNERS

|        |                   |   |                   |   |   |   |   |                   |
|--------|-------------------|---|-------------------|---|---|---|---|-------------------|
| L381   | 12 <sup>1/2</sup> | - | 34 <sup>1/2</sup> | - | - | - | - | 10 <sup>1/2</sup> |
| L382   | 12 <sup>1/2</sup> | - | 34 <sup>1/2</sup> | - | - | - | - | 10 <sup>1/2</sup> |
| L383PC | 24 <sup>1/4</sup> | - | 34 <sup>1/2</sup> | - | - | - | - | 10 <sup>1/2</sup> |
| LP38E  | 12 <sup>1/2</sup> | - | 34 <sup>1/2</sup> | - | - | - | - | 10 <sup>1/2</sup> |
| LP8    | 16                | - | 32                | - | - | - | - | 10 <sup>1/2</sup> |

### UTILITY DRAWERS

|      |   |   |                   |   |                   |                   |   |   |
|------|---|---|-------------------|---|-------------------|-------------------|---|---|
| LU2E | - | - | 34                | - | 18 <sup>1/4</sup> | 16 <sup>1/4</sup> | - | - |
| LU2L | - | - | 34 <sup>1/4</sup> | - | 17 <sup>1/4</sup> | 16 <sup>1/2</sup> | - | - |

### WARMING DRAWERS

|       |   |   |                   |   |   |   |                   |                   |
|-------|---|---|-------------------|---|---|---|-------------------|-------------------|
| L30WD | - | - | 30 <sup>1/2</sup> | - | - | - | 26 <sup>1/2</sup> | 10                |
| L42WC | - | - | 34 <sup>1/2</sup> | - | - | - | 40 <sup>1/4</sup> | 16 <sup>1/2</sup> |

### COCKTAIL PRO

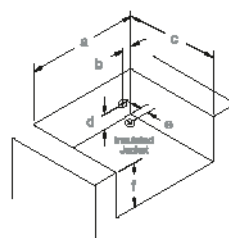
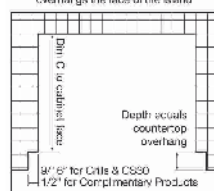
|      |   |   |                   |   |   |   |   |                   |
|------|---|---|-------------------|---|---|---|---|-------------------|
| CS80 | - | - | 32 <sup>1/2</sup> | - | - | - | - | 10 <sup>1/2</sup> |
|------|---|---|-------------------|---|---|---|---|-------------------|

### with Insulated Jacket Installed

| Model | A  | B | C                 | D                | E | F                 |
|-------|----|---|-------------------|------------------|---|-------------------|
| LU27  | 30 | 6 | 24                | 4 <sup>1/2</sup> | 3 | 17 <sup>1/2</sup> |
| LU30  | 36 | 6 | 29 <sup>1/2</sup> | 4 <sup>1/2</sup> | 3 | 17 <sup>1/2</sup> |
| LU36  | 42 | 6 | 24                | 4 <sup>1/2</sup> | 3 | 17 <sup>1/2</sup> |
| LU42  | 48 | 6 | 29 <sup>1/2</sup> | 4 <sup>1/2</sup> | 3 | 17 <sup>1/2</sup> |
| LU64  | 60 | 6 | 29 <sup>1/2</sup> | 4 <sup>1/2</sup> | 3 | 17 <sup>1/2</sup> |

### Countertop Notch Detail

Only required if island countertop overhangs the face of the island



The best outdoor kitchen products come from  
Lynx Professional Grills,  
8023 East Bendish Blvd.  
Corona, CA 92640

For more information please call,  
1-888-876-2322 or visit [www.lynxgrills.com](http://www.lynxgrills.com)









# Premium Grill und Küchensysteme

## Einbau-Seitenbrenner



### California Professional Seitenbrenner SINGLE POWER

- 🔥 Einbaugerät
- 🔥 als Grill oder Kochstelle geeignet
- 🔥 mit herausnehmbaren Innenring für Wokpfanne
- 🔥 herausnehmbare Fettauffangwanne
- 🔥 LED beleuchtete Knebel
- 🔥 mit Flammabdeckung
- 🔥 mit Edelstahl Geräteabdeckung



| Merkmale             | SINGLE POWER |
|----------------------|--------------|
| Artikelnummer        | 0-0CPB       |
| Größe<br>(B x H x T) | 51x32x66cm   |
| Leistung             | 11,64 kW     |
| Gewicht              | 32 kg        |

Alle Angaben zur Leistung beziehen sich auf 50mbar Betriebsdruck. Umrüstsets zum Betrieb auf 30mbar oder Erdgas auf Anfrage erhältlich.



# Premium Grill und Küchensysteme

## Einbau-Seitenbrenner



### California Professional Seitenbrenner DOUBLE

- 🔥 Einbaugerät
- 🔥 Edelstahl Topfrost
- 🔥 Schublade und Holz-Schneidbrett
- 🔥 LED beleuchtete Knebel
- 🔥 mit Edelstahl Geräteabdeckung



| Merkmale             | Professional Double |
|----------------------|---------------------|
| Artikelnummer        | 0-0CSB2PC           |
| Größe<br>(B x H x T) | 64x32x72cm          |
| Leistung             | 2 x 4,22 kW         |
| Gewicht              | 37 kg               |

Alle Angaben zur Leistung beziehen sich auf 50mbar Betriebsdruck. Umrüstsets zum Betrieb auf 30mbar oder Erdgas auf Anfrage erhältlich.



# Premium Grill und Küchensysteme

## Einbau-Seitenbrenner



### Seitenbrenner SINGLE & DOUBLE

- als Einbau- oder Anbaugerät
- LED beleuchteter Knebel
- Mit Edelstahl Geräteabdeckung



### Achtung!!

Zur Montage der Seitenbrenner wird das Anbau-Set Art.-Nr. 0-0CPSGEKIT benötigt.  
Für 27" und 36" Grills benötigen Sie zusätzlich Art.-Nr. 0-0CPSGEBKT (Montagewinkel)



| Merkmale             | SINGLE      | DOUBLE      |
|----------------------|-------------|-------------|
| Artikelnummer        | 0-0CSB1     | 0-0CSB2     |
| Größe<br>(B x H x T) | 33x31x73 cm | 33x31x73 cm |
| Leistung             | 4,22 kW     | 2 x 4,22 kW |
| Gewicht              | 17 kg       | 20 kg       |

Alle Angaben zur Leistung beziehen sich auf 50mbar Betriebsdruck. Umrüstsets zum Betrieb auf 30mbar oder Erdgas auf Anfrage erhältlich.



# Umrüst-Sets für California Grill und Küchensysteme



## Anschluß-Set von LP zu NG

### 0-0PRENGK

California Professional Anschluß-Set von LP zu NG  
für die Modelle 27" + 36"

bestehend aus:

Druckminderer für Erdgas,

2 x Injektordüse 41 (Bohrung 2,438mm ø) für Hauptbrenner

1 x Injektordüse 44 (Bohrung 2,184mm ø) für Pro Sear Brenner

1 x Injektordüse 50 (Bohrung 1,778mm ø) für Rotisseriebrenner



### 0-0PRONGK

California Professional Anschluß-Set von LP zu NG  
für das Modell 42"

bestehend aus:

Druckminderer für Erdgas,

2 x Injektordüse 41 lang (Bohrung 2,438mm ø) für Hauptbrenner

1 x Injektordüse 44 kurz (Bohrung 2,184mm ø) für Pro Sear Brenner

1 x Injektordüse 48 kurz (Bohrung 1,930mm ø) für Rotisseriebrenner



## Umrüst-Set von LP zu NG

### 0-0IDPOWER

Injektordüsenset für California Seitenbrenner **SINGLE POWER** von LP zu NG

1x Injektordüse 50 lang (Bohrung 1,778mm ø) für Innenbrenner

1x Injektordüse 35 lang (Bohrung 2,794mm ø) für Außenbrenner



### 0-0IDSIDE2

Injektordüsenset für California Seitenbrenner 2 flammig von LP zu NG  
2 Stck. Injektordüsen 49 (Bohrung 1,850mm ø)



### 0-0IDSIDE1

Injektordüse für California Seitenbrenner 1 flammig von LP zu NG  
Injektordüse 49 (Bohrung 1,850mm ø)





# Anschluß-Sets für California Grill und Küchensysteme

## Anschluß-Set Standard



### Art.-Nr. 1701/15

Regler 1,5kg/h; 50mbar; KLF x G 1/4"LH-KN

### Art.-Nr. 17150RSG

MD-Schlauch 6,3x3,5mm; G 1/4"LH-ÜM x RS 8mm; 1500mm

### Art.-Nr. 17GEZ812

GEZ-Verschraubung Stahl 8x1/2" a.zyl.

### Art.-Nr. 1717

Schlauchbruchsicherung 50mbar; 1,5kg/h G1/4"LH-ÜM x G1/4"LH-KN

(von TGO empfohlen)



## Anschluß-Set für Gewerbliche Nutzung

### Art.-Nr. 1701-Z/90

Regler GW 1,5kg/h; 50mbar

zweistufig für Gewerbe/Industrie mit Sicherheitskontrollanzeige

KLF x G 1/4"LH-KN; 90° Abgang

### Art.-Nr. 17150RSG

MD-Schlauch 6,3x3,5mm; G 1/4"LH-ÜM x RS 8mm; 1500mm

Gummi mit Gewebeeinlage; PB 10; WINTERFEST -30°

### Art.-Nr. 17GEZ812

GEZ-Verschraubung Stahl 8x1/2" a.zyl.

### Art.-Nr. 1717

Schlauchbruchsicherung 50mbar; 1,5kg/h

G1/4"LH-ÜM x G1/4"LH-KN

(Vorgeschrieben bei (gewerblicher Nutzung))





# Anschluß-Sets für California Grill Grill und Küchensysteme



## Anschluß-Set für Innenanlagen

### Art.-Nr. 1705T-ZM

Regler GW-t 1,5kg/h; 50mbar zweistufig mit Kontrollmanometer  
und thermischer Absperrung für Innenanlagen  
mit Sicherheitskontrollanzeige; KLF x G 1/4"LH-KN

**Vorgeschrieben bei Verwendung in geschlossenen Räumen  
wie z.B. Messehallen, Ausstellungen u.s.w.**



### Art.-Nr.1717

Schlauchbruchsicherung 50mbar; 1,5kg/h  
G1/4"LH-ÜM x G1/4"LH-KN







# Premium Grill und Küchensysteme

## Warmhalteschrank und Schublade



**California Professional**  
**Einbau Warmhalteschrank mit**  
**Schublade 42"**

- zum warmhalten von Speisen
- mit je 2 herausnehmbaren  
Dampfpfannen mit Deckel und  
Warmhalteroste
- die Schublade bietet Platz für  
Grillbesteck, Handtücher und  
Gewürze und vieles mehr



**California Professional**  
**Einbau Warmhalteschublade 30"**

- zum warmhalten von Speisen
- mit je 2 herausnehmbaren  
Dampfpfannen mit Deckel und  
Warmhalteroste

| Merkmale             | Warmhalteschrank | Warmhalteschublade |
|----------------------|------------------|--------------------|
| Artikelnummer        | 0-0L42CC         | 0-0L30WD           |
| Größe<br>(B x H x T) | 106x53x66cm      | 60x19x62cm         |
| Temperaturbereich    | 32°C bis 104°C   | 32°C bis 104°C     |
| Gewicht              | 35 kg            | 20 kg              |

### Achtung!!

Diese Geräte laufen mit **60Hz, 120V**  
ein zusätzlicher Spannungswandler wird benötigt  
(siehe unten)



# Premium Grill und Küchensysteme

## Edelstahl-Kühlschränke



### California Professional Outdoor Edelstahl-Kühlschrank

- 🔥 kompatibel mit Zapfsäulen
- 🔥 Superkühlen-Automatik
- 🔥 Abtau-Automatik
- 🔥 Innenbeleuchtung
- 🔥 digitale Temperaturanzeige
- 🔥 2 verstellbare Edelstahl Abstellflächen
- 🔥 als Einbaugerät sowie freistehend nutzbar
- 🔥 Türanschlag rechts oder links
- 🔥 Höhenverstellbare Füße



### California Professional Outdoor Edelstahl-Kühlschrank

- 🔥 Temperaturbereich von 0,5 bis 7,2 °C
- 🔥 Umluftkühlung
- 🔥 Innenbeleuchtung
- 🔥 digitale Temperaturanzeige
- 🔥 2 voll ausziehbare Schubladen
- 🔥 Höhenverstellbare Füße



| Merkmale          | Kühlschrank | Kühlschrank mit Schubladen |
|-------------------|-------------|----------------------------|
| Artikelnummer     | 0-0L24BF    | 0-0L24DWR                  |
| Größe (B x H x T) | 61x88x66cm  | 61x88x66cm                 |

### Achtung!!

Diese Geräte laufen mit **60Hz, 120V**  
ein zusätzlicher Spannungswandler wird benötigt (siehe unten)





# Premium Grill und Küchensysteme

## Edelstahl-Kühlschränke



### California Professional Outdoor Edelstahl-Kühlschrank

- 🔥 Innenbeleuchtung
- 🔥 4 Abstellflächen aus Sicherheitsglas
- 🔥 einstellbare Temperaturregelung
- 🔥 als Einbaugerät sowie freistehend nutzbar
- 🔥 Türanschlag rechts
- 🔥 Höhenverstellbare Füße



### California Professional Drop-In Cooler 18"

- 🔥 abnehmbarer Deckel
- 🔥 hydraulische Deckelhalterung

| Merkmale             | Kühlschrank | Drop In Cooler |
|----------------------|-------------|----------------|
| Artikelnummer        | 0-0L24REF   | 0-0LDC18       |
| Größe<br>(B x H x T) | 61x83x66cm  | 48x37x48 cm    |

### Achtung!!

Diese Geräte laufen mit **60Hz, 120V**  
ein zusätzlicher Spannungswandler wird benötigt  
(siehe unten)



# Premium Grill und Küchensysteme

## Outdoor Eismaschine



### California Professional Edelstahl-Eismaschine

- 🔥 Innenbeleuchtung
- 🔥 produziert bis zu 25kg Eis in 24 Stunden
- 🔥 Eisspeicher bis zu 12,5kg
- 🔥 Türanschlag rechts
- 🔥 Höhenverstellbare Füße



| Merkmale             | Eismaschine |
|----------------------|-------------|
| Artikelnummer        | 0-0L15ICE   |
| Größe<br>(B x H x T) | 38x85x57 cm |

### Achtung!!

Diese Geräte laufen mit **60Hz, 120V**  
ein zusätzlicher Spannungswandler wird benötigt  
(siehe unten)



# Premium Grill und Küchensysteme

## Cocktailstation



Optional wie auch hier abgebildet:

**California Professional Regal-Aufsatz**

🔥 Mit Beleuchtung



### California Professional COCKTAIL STATION

- 🔥 Edelstahl-Spüle mit Armatur
- 🔥 Abtropffläche
- 🔥 versenkbares Schneidebrett
- 🔥 Eisbehälter mit Edelstahl-Abdeckung isoliert
- 🔥 Flaschenöffner mit integriertem Auffangfach für Flaschendeckel
- 🔥 Schublade für Flaschen
- 🔥 Handtuchhalter
- 🔥 Inklusive LED-Beleuchtung

### Das Standgerät hat zusätzlich

- 🔥 2 abklappbare Seitenablagen
- 🔥 Unterschrank mit 2 Türen

| Merkmale             | Einbaugerät | Standgerät  | Regal-Aufsatz |
|----------------------|-------------|-------------|---------------|
| Artikelnummer        | 0-0CCS30    | 0-0CCS30F   | 0-0CCSPS      |
| Größe<br>(B x H x T) | 76x28x66cm  | 140x89x66cm | 91x35x33cm    |
| Gewicht              | 38 kg       | 82 kg       | 9 kg          |



# Premium Grill und Küchensysteme

## Einbau Unterschränke



**California Professional  
Unterschrank 36"**  
**2 Türig**

- 🔥 1 Tür mit 2 ausziehbaren Schubladen
- 🔥 1 Tür mit verstellbaren Zwischenboden
- 🔥 Innenbeleuchtung
- 🔥 wasserdicht



**California Professional  
Unterschrank 36"**  
**2 Türig mit Schublade**

- 🔥 1 abschließbare Tür
- 🔥 1 Tür mit Gewürzregal
- 🔥 1 Schublade
- 🔥 Innen- und Schloßbeleuchtung

| Merkmale             | 2 Türig    | 2 Türig mit Schublade |
|----------------------|------------|-----------------------|
| Artikelnummer        | 0-0LPA36   | 0-0LSA36              |
| Größe<br>(B x H x T) | 91x58x64cm | 91x58x64cm            |
| Gewicht              | 39 kg      | 39 kg                 |



# Premium Grill und Küchensysteme

## Systemtüren inclusive Montagerahmen



### California Professional Systemtür

- 🔥 wahlweise mit Anschlag links oder rechts
- 🔥 mit Flaschenhalter in der Tür



### California Professional Systemtüren 2 Türig

- 🔥 in unterschiedlichen Größen erhältlich
- 🔥 mit Flaschenhalter in der Tür

| Merkmale          | Tür Anschlag links | Tür Anschlag rechts | 33"       | 39"       | 42"        |
|-------------------|--------------------|---------------------|-----------|-----------|------------|
| Artikelnummer     | 0-0CDR21L          | 0-0CDR21R           | 0-0CDR30  | 0-0CDR36  | 0-0CDR42T  |
| Größe (B x H x T) | 60x60x7cm          | 60x60x7cm           | 83x60x7cm | 98x60x7cm | 107x60x7cm |
| Gewicht           | 8 kg               | 8 kg                | 12 kg     | 15 kg     | 17 kg      |



# Premium Grill und Küchensysteme

## System- Schubladen



### California Professional Professional System-Schubladen

- 🔥 extra tief
- 🔥 für großes Grillzubehör wie Zangen aber auch Holzchips, Handtücher, Gewürze oder ähnliches
- selbstschließend



| Merkmale             | Schublade  | Schublade XL |
|----------------------|------------|--------------|
| Artikelnummer        | 0-0CUDE    | 0-0CUDXL     |
| Größe<br>(B x H x T) | 33x54x66cm | 46x58x66cm   |
| Gewicht              | 27 kg      | 37 kg        |



# Premium Grill und Küchensysteme

## Spülbecken und Wasserhahn



**California Professional  
Edelstahl Spülbecken**

- mit Edelstahl Abdeckung
- Front LED beleuchtet
- vollisoliert, dadurch auch für die Aufbewahrung von ca. 11 bzw. 13,5 Kg Eis geeignet



passend dazu:

**California Professional  
Edelstahl-Wasserhahn**

| Merkmale             | Spülbecken klein | Spülbecken groß | Wasserhahn |
|----------------------|------------------|-----------------|------------|
| Artikelnummer        | 0-0LSK24         | 0-0LSK30        | 0-0LFK     |
| Größe<br>(B x H x T) | 53x42x25cm       | 68x42x25cm      | Höhe 37cm  |
| Gewicht              | 21 kg            | 27 kg           |            |



# Premium Grill und Küchensysteme

## Abfallbehälter & Müllschacht



### California Professional Edelstahl Müllschacht

- 🔥 Müllschacht für Abfallbehälter 18"
- 🔥 bestehen aus Schneidebrett und Schacht
- 🔥 mit Edelstahl-Abdeckung



### California Professional Edelstahl Abfallbehälter

- 🔥 mit herausnehmbarer Mülltonne

| Merkmale             | Müllschacht | Abfallbehälter |
|----------------------|-------------|----------------|
| Artikelnummer        | 0-0C18TS    | 0-0C18TC       |
| Größe<br>(B x H x T) | 25x16x20cm  | 46x66x35cm     |
| Gewicht              | 3 kg        | 17 kg          |





# Premium Grill und Küchensystem Zubehör



**California Professional**  
**Edelstahl Küchenrollenhalter LUX**

🔥 für normale Größe von  
Küchenrollen



**California Professional**  
**Edelstahl Plancha**

🔥 bestens geeignet für die Zubereitung von  
Meeresfrüchten, Gemüse, Pfannkuchen,  
Speck, Bratkartoffel, Omeletts und vielen  
anderen leckeren Gerichten und  
Nachspeisen

| Merkmale             | Küchenrollenhalter | Plancha   |
|----------------------|--------------------|-----------|
| Artikelnummer        | 0-0C16TWL          | 0-0CGP    |
| Größe<br>(B x H x T) | 42x25x21cm         | 43x8x29cm |
| Gewicht              | 4 kg               | 5kg       |



# Premium Grill und Küchensystem Wetterschutzhauben



## Wetterschutzhauben für Standgeräte

- 🔥 Maßgeschneidert
- 🔥 extra widerstandsfähiger Strukturlack aus Vinyl mit dickem Filz gefüttert
- 🔥 Nähte mit flexibler Nylonschnur für einen sicheren Halt
- 🔥 Öffnung an der Rückseite um Feuchtigkeit zu vermeiden
- 🔥 einfache Handhabung durch Nylon-Schlaufen

| Gerät | Artikelnummer |
|-------|---------------|
| 42"   | 0-0CVC42-FS   |
| 36"   | 0-0CVC36-FS   |
| 27"   | 0-0CVC27-FS   |

## Wetterschutzhauben für Standgeräte mit angebautem Seitenbrenner



| Gerät | Artikelnummer |
|-------|---------------|
| 42"   | 0-0CVC42FCB   |
| 36"   | 0-0CVC36FCB   |
| 27"   | 0-0CVC27FCB   |



# Premium Grill und Küchensystem Wetterschutzhauben



## Wetterschutzhauben für Einbaugeräte:

- 🔥 Maßgeschneidert
- 🔥 extra widerstandsfähiger Strukturlack aus Vinyl mit dickem Filz gefüttert
- 🔥 Nähte mit flexibler Nylonschnur für einen sicheren Halt
- 🔥 Öffnung an der Rückseite um Feuchtigkeit zu vermeiden
- 🔥 einfache Handhabung durch Nylon-Schlaufen

| Gerät | Artikelnummer |
|-------|---------------|
| 42"   | 0-0CVC42-BI   |
| 36"   | 0-0CVC36-BI   |
| 27"   | 0-0CVC27-BI   |

| Gerät         | Seitenbrenner<br>SINGLE/DOUBLE | Seitenbrenner SINGLE<br>POWER | Müllschacht | Cocktailstation |
|---------------|--------------------------------|-------------------------------|-------------|-----------------|
| Artikelnummer | 0-0CCLSB                       | 0-0CCLPB                      | 0-0CCTS     | 0-0CCCS30       |





# Premium Grill und Küchensystem

## Anschlusszubehör für die Elektrogeräte



### Spannungswandler für 120V Verbraucher

- 🔥 1000VA
- 🔥 230/ 2x115V
- 🔥 Kurz-/Überlastschutz
- 🔥 Schutzart IP20
- 🔥 Isolierstoffgehäuse mit 5KV
- 🔥 Durchschlagsgeprüft
- 🔥 zugelassen EN61558; VDE0570; UL506

| Merkmale      | Spannungswandler |
|---------------|------------------|
| Artikelnummer | 0-0SW            |
| Gewicht       | 25 kg            |



# Spiker Gasgrill mit Drehspeiß

Spiker Gasgrill mit Drehspeiß, stufenlos regelbar,  
Zündsicherung, Piezo-elektronische Zündung,  
Lieferumfang: Schlauch 1,5m mit Anschluss 1/4" links bds. +  
Batterien + Gyros Messer

**(MADE IN GERMANY)**

**Art.-Nr. 65400/SPIKER**



- ✓ einziger mobiler Gasgrill mit Drehspeiß\*
- ✓ Deutsche Qualitätsarbeit
- ✓ 30 Tage Geld-Zurück-Garantie



Chickenholder für Spiker Gasgrill

**(MADE IN GERMANY)**

**Art.-Nr. 65400/SPIKER-CH**

| Artikelnummer   | Leistung | Anschlußdruck | Geräteanschluß | Gewicht | Maße<br>B x T x H |
|-----------------|----------|---------------|----------------|---------|-------------------|
| 65400/SPIKER    | 4,30kW   | 50mbar        | G 1/4"LH       | 12,00kg | 306x460-520x500   |
| 65400/SPIKER-CH | ---      | ---           | ---            | ---     | ø 15cm, H = 19cm  |



# Profi Gasgrill und Küchensysteme für Garten und Terrasse



## VITURO-Q

modularer Design TOP Gasgrill  
mit thermoelektrischer Flammüberwachung,  
Piezozündung sowie Schlauch und Regler  
**(MADE IN GERMANY)**



Gußgrillplatte  
MODUL 1 zu "VITURO-Q"  
gerippt, mit Edelstahlgriffen  
**Art.-Nr. 00-VIP-GP**



Gußpfanne  
MODUL 2 zu "VITURO-Q"  
mit 2 Griffen  
**Art.-Nr. 00-VIP-P**

| Artikelnummer | Leistung | Anschlußdruck | Geräteanschluß | Gewicht | Maße<br>B x T x H |
|---------------|----------|---------------|----------------|---------|-------------------|
| 00-VIP-QB     | 7,00kW   | 50mbar        | G 1/4" LH      | 7,40kg  | ----              |
| 00-VIP-GP     | ---      | ---           | ---            | ---     | Ø 45cm            |
| 00-VIP-P      | ---      | ---           | ---            | ---     | Ø 50cm            |



# GrillGrate

## Das neue Grillrost-System

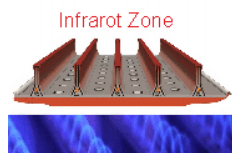
GrillGrates sind ein neuartiges, beliebig erweiterbares Grillrost-System, welches einfach auf den alten bestehenden Grillrost aufgelegt wird.

Gefertigt sind die GrillGrates aus einer speziellen, ursprünglich für den Flugzeugbau entwickelten, Aluminiumlegierung.

Nach dem Zuschnitt wird die Oberfläche der Grates mit einem speziellen Verfahren (anodische Oxidation) gehärtet. Sie haben so eine äußerst kratzfeste Oberfläche, sind rostfrei, beidseitig verwendbar und leiten die Wärme besser als gewöhnliche Stahl- oder Gussroste.

Durch die besondere Form der Grates kommt es in der RAIL UP Position zu einer Wärmekonzentration im oberen Stegbereich. Die dort entstehende Infrarot-Wärmestrahlung sorgt für ein optimales Grillergebnis und ein perfektes Branding. Das Grillgut wird außerdem durch die fast geschlossene Unterseite mit den kleinen Ablauflöchern des Grate-Systems vor Fettbrand geschützt.

Die glatte, fast geschlossene Unterseite (RAIL DOWN Position) eignet sich hervorragend für die Zubereitung von Meeresfrüchten, Gemüse, Obst und vieles mehr.







# Grillzubehör GrillGrate



## GrillGrate-**Set**

bestehend aus:

2x GrillGrate

1x spezial GrillGrate-  
Wender mit Holzgriff

Grillfläche: 440 x 268mm

**Art.-Nr. GG-44**

## GrillGrate-**Set**

bestehend aus:

2x GrillGrate

1x spezial GrillGrate-  
Wender mit Holzgriff

Grillfläche: 350 x 268mm

**Art.-Nr. GG-35**



| Artikelnummer | Leistung | Anschlußdruck | Geräteanschluß | Gewicht | Maße<br>B x T x H   |
|---------------|----------|---------------|----------------|---------|---------------------|
| GG-44         | ---      | ---           | ---            | 1,99kg  | 2x 440 x 134 x 20mm |
| GG-35         | ---      | ---           | ---            | 1,68kg  | 2x 350 x 134 x 20mm |





# Grillzubehör GrillGrate

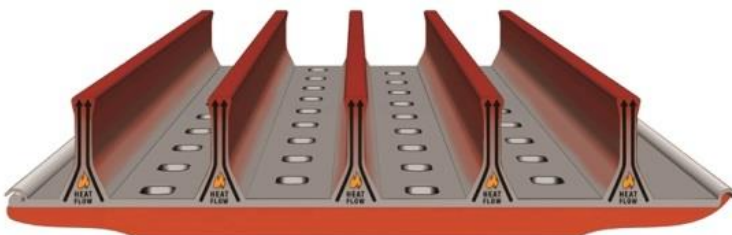


GrillGrate-**Single**

Art.-Nr. GG-44/S

GrillGrate-**Single**

Art.-Nr. GG-35/S



GrillGrate **rund**

Grillrost aus hochwertiger

Aluminium Legierung mit galvanisch veredelter  
Oberfläche (hartanodisiert),

2-teilig und 1x Spezial GrillGrate-Wender mit Holzgriff,  
passend für alle Rundgrills z.B. Saffire 15" Grill

Art.-Nr. GG-37R

| Artikelnummer | Leistung | Anschlußdruck | Geräteanschluß | Gewicht | Maße<br>B x T x H |
|---------------|----------|---------------|----------------|---------|-------------------|
| GG-44/S       | ---      | ---           | ---            | 0,74kg  | 440 x 134 x 20mm  |
| GG-35/S       | ---      | ---           | ---            | 0,58kg  | 350 x 134 x 20mm  |
| GG-37R        | ---      | ---           | ---            | 1,00kg  | Ø 370mm           |



# Grillzubehör

## GrillGrate



GrillGrate 2teilig rund  
Grillrost aus Aluminium Legierung,  
mit galvanisch veredelter Oberfläche  
(hartanodisiert), bestens geeignet für den  
**COBB-Grill** sowie jeden anderen Grill  
**Art.-Nr. CO-GG**



| Artikelnummer | Leistung | Anschlußdruck | Geräteanschluß | Gewicht | Maße<br>B x T x H |
|---------------|----------|---------------|----------------|---------|-------------------|
| CO-GG         | ---      | ---           | ---            | 0,99kg  | Ø 271 x<br>20mm   |



# Grillzubehör GrillGrate



GrillGrate Grillgutwender  
das praktische Zubehör zu den  
GrillGrates

**Art.-Nr. GG-T**



GrillGrate Tong  
Grillzange mit Holzgriff

**Art.-Nr. GG-GT**



GrillGrate  
Grillbürste mit Holzgriff

**Art.-Nr. GG-GB**

| Artikelnummer | Leistung | Anschlußdruck | Geräteanschluß | Gewicht | Maße<br>B x T x H |
|---------------|----------|---------------|----------------|---------|-------------------|
| GG-T          | ---      | ---           | ---            | 0,26kg  | 520 x 90mm        |
| GG-GT         | ---      | ---           | ---            | 0,36kg  | L 450mm           |
| GG-GB         | ---      | ---           | ---            | 0,21kg  | L 390mm           |



# Grillzubehör GrillGrate Griddle

Die GrillGrate Griddles sind sowohl solo als auch in Kombination mit den neuen Grill Grate Rosten einsetzbar.

Sie werden auch einfach auf den alten bestehenden Grillrost aufgelegt.

Die geschlossene glatte Oberfläche eignet sich besonders für die Zubereitung von Meeresfrüchten, Gemüse und Obst.

Zum Frühstück Spiegeleier mit Speck, eine Pizza Furiosa zur Lunchtime, einen Palatschinken oder ein Crepes herzhaft, vielleicht aber eher süß zum Abschluss?

**All das, und vieles mehr, gelingt problemlos  
mit der neuen Griddle Plancha !!**



GrillGrate Griddle  
**Art.-Nr. GG-44GP**

GrillGrate Griddle  
**Art.-Nr. GG-35GP**

| Artikelnummer | Leistung | Anschlußdruck | Geräteanschluß | Gewicht | Maße<br>B x T x H |
|---------------|----------|---------------|----------------|---------|-------------------|
| GG-44GP       | ---      | ---           | ---            | 0,99kg  | 440 x 238 x 4mm   |
| GG-35GP       | ---      | ---           | ---            | 0,36kg  | 350 x 238 x 4mm   |



# Profi Grillzubehör

## Grillroste



Grillrost "ÖKO-INOX"  
für Kamingrills und Backöfen  
mit Fettauffangrinne,  
2 Griffen und 4 Füßen  
**Art.-Nr. 62202**



Grillrost emailliert  
**Art.-Nr. B-2C02**



Grillrost emailliert  
**Art.-Nr. 527GR/G**

| Artikelnummer | Leistung | Anschlußdruck | Geräteanschluß | Gewicht | Maße<br>B x T x H |
|---------------|----------|---------------|----------------|---------|-------------------|
| 62202         | ---      | ---           | ---            | ---     | 480 x 440 x 130mm |
| B-2C02        | ---      | ---           | ---            | ---     | 495 x 225mm       |
| 527GR/G       | ---      | ---           | ---            | ---     | 465 x 300mm       |



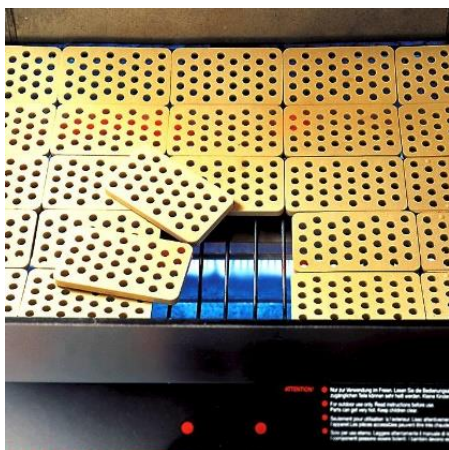


# Profi Grillzubehör

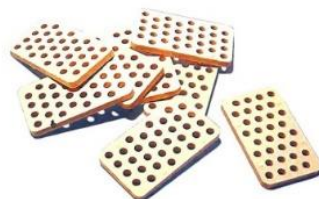
## Lava und Keramiksteine



Lavasteine TOP  
QUALITÄT  
Art.-Nr. 108



Keramik-Heizblöcke  
beidseitig verwendbar perfekte Hitzeverteilung  
und optimale Reduzierung von Fettrückflammung  
30 St. / Pack  
Art.-Nr. 14.522.01



| Artikelnummer | Leistung | Anschlußdruck | Geräteanschluß | Gewicht | Maße<br>B x T x H |
|---------------|----------|---------------|----------------|---------|-------------------|
| 108           | ---      | ---           | ---            | 3,00kg  | ---               |
| 14.522.01     | ---      | ---           | ---            | 2,00kg  | 90 x 50mm         |