



# Feuertöpfe mit Füßen

## Dutch Oven

Feuertopf (Dutch Oven) mit Füßen  
und Deckel

Art.-Nr. FT1 bis FT 18



**Schwarz und robust:** Wenn es um das Kochen auf dem Feuer geht, darf der Petromax Feuertopf nicht fehlen. Die wertvollen Eigenschaften des Gusseisens werden durch die gute Handhabung und Verwendungsvielfalt der Dutch Oven abgerundet

Deckel auch als Pfanne verwendbar  
Töpfe lassen sich übereinander stapeln  
Thermometerdurchführung  
Henkel mit Kerbe für ein sicheres Aufhängen

Artikelnummer				Gewicht	Inhalt ltr.
FT1	---	---	---	2,80kg	1,1 ltr. + Deckel 0,6 ltr.
FT3	---	---	---	4,60kg	1,8 ltr. + Deckel 0,7 ltr.
FT4.5	---	---	---	8,50kg	4,0 ltr. + Deckel 1,2 ltr.
FT6	---	---	---	9,50kg	6,1 ltr. + Deckel 2,5 ltr.
FT9	---	---	---	10,60kg	8,0 ltr. + Deckel 2,5 ltr.
FT12	---	---	---	14,10kg	11,5 ltr. + Deckel 3,5 ltr.
FT18	---	---	---	18,95kg	17,3 ltr. + Deckel 4,2 ltr.

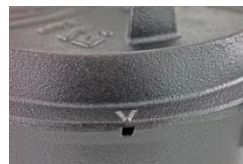


# Feuertöpfe ohne Füße

## Dutch Oven

Feuertopf (Dutch Oven) mit planem  
Boden und Deckel

Art.-Nr. FT1T bis FT 18T



**Schwarz und robust:** Wenn es um das Kochen auf dem Feuer geht, darf der Petromax Feuertopf nicht fehlen. Die wertvollen Eigenschaften des Gusseisens werden durch die gute Handhabung und Verwendungsvielfalt der Dutch Oven abgerundet

Deckel auch als Pfanne verwendbar  
Töpfe lassen sich übereinander stapeln  
Thermometerdurchführung  
Henkel mit Kerbe für ein sicheres Aufhängen

Artikelnummer				Gewicht	Inhalt ltr.
FT1T	---	---	---	2,80kg	1,1 ltr. + Deckel 0,6 ltr.
FT3T	---	---	---	4,60kg	1,8 ltr. + Deckel 0,7 ltr.
FT4.5T	---	---	---	8,50kg	4,0 ltr. + Deckel 1,2 ltr.
FT6T	---	---	---	9,50kg	6,1 ltr. + Deckel 2,5 ltr.
FT9T	---	---	---	10,60kg	8,0 ltr. + Deckel 2,5 ltr.
FT12T	---	---	---	14,10kg	11,5 ltr. + Deckel 3,5 ltr.
FT18T	---	---	---	18,95kg	17,3 ltr. + Deckel 4,2 ltr.



# Gussrost-Einsatz für Feuertöpfe

## Dutch Oven

Gussrost-Einsatz

Art.-Nr. GR und GE-S



Backen und Garen in den Feuertöpfen FT6-FT18 ohne Anbrennen.

Mit den kleinen Füßen an der Unterseite steht der Gussrost-Einsatz sicher im Topf als Untersetzer oder in der Glut für das perfekte Grillmuster beim direkten Grillen.

Der Stapelrost mit den 4,3 cm langen Füßen eignet sich ebenso zum Backen und Dünsten, aber auch zum Dampfgaren auf mehreren Ebenen gleichzeitig.

Artikelnummer				Gewicht	Inhalt ltr.
GR	---	---	---	1,00kg	Ø 23cm x 0,8cm
GR-S	---	---	---	1,10kg	Ø 23cm x 4,8cm



# Tasche für Feuertöpfe

## Dutch Oven

Tasche für Feuertopf (Dutch Oven)

FT3 + FT3T

Art.-Nr. FT-TA-S

Tasche für Feuertopf (Dutch Oven)

FT6 + FT6T

Art.-Nr. FT-TA-M

Tasche für Feuertopf (Dutch Oven)

FT12 und Atago BBQ

Art.-Nr. FT-TA-XL



**Praktische Transport- und Aufbewahrungstasche für Feuertopf und Atago.**  
Die Tasche ist aus Nylon-Gewebe mit eingearbeiteten Spezialfäden  
und zusätzlicher Bodenverstärkung.



Artikelnummer				Gewicht	Maße B x T x H
FT-TA-S	---	---	---	0,50kg	Ø 28 cm x 17,5 cm
FT-TA-M	---	---	---	1,10kg	Ø 40 cm x 24 cm
FT-TA-XL	---	---	---	1,30kg	Ø 45ccm x 24 cm





# Gugelhupfform - ein Multitalent

Gugelhupfform mit Tortenboden-Deckel  
Art.-Nr. GF1



Durch die spezielle Oberflächenstruktur des Gusseisens wird die Wärme optimal gespeichert und verteilt. Die Oberfläche ist vorbehandelt (seasoned finished), weshalb ihr die Gugelhupfform gleich verwenden könnt, denn Einbrennen ist nicht nötig. Die gusseiserne Form kann dank Edelstahlhenkel mit Einkerbung gut über ein Feuer gehängt werden oder aber auf einer Kochstelle mit Holzkohle bzw. Briketts beheizt werden. Durch den erhöhten Rand des Deckels könnt ihr einfach Kohle oder Briketts darauflegen. So wird die Gugelhupfform gleichmäßig von allen Seiten erhitzt.

Natürlich könnt ihr eure Gugelhupfform sowohl im Feuer, als auch in eurem Backofen verwenden. Für die Pflege empfehlen wir euch die Petromax Pflegepaste für Guss- und Schmiedeeisen. Beachtet auf jeden Fall die Bedienungsanleitung, dann bleibt die gusseiserne Form lange ein treuer Begleiter in eurer Draußen-Küche.

Artikelnummer			Gewicht	Inhalt ltr.	Maße B x T x H
GF1	---	---	6,35kg	3,0 ltr. + Deckel 1,0 ltr.	23,8 x 16,3 x 23,8 cm



# Kastenform und Geflügelbräter

Kastenform Feuertopf 2,4l  
**Art.-Nr. K4**



Kastenform Feuertopf 5,5l  
Deckel mit Füßen  
**Art.-Nr. K8**



Die Petromax Kastenform ist perfekt für Brot, Kuchen, Auflauf und vieles mehr. Der Deckel der gusseisernen Form lässt sich in der Outdoor-Küche mit Glut oder Briketts bestücken, sodass eine hervorragende Rundumwärme entsteht, wie auch bei einem Feuertopf. Im Backofen funktioniert die Guss-Kastenform als Bräter oder für leckeren Nachtisch. Der Deckel des K8 mit Füßen und Rillenprofil kann zudem umgedreht als Steak- und Grillpfanne verwendet werden.

Artikelnummer				Gewicht	Maße B x T x H
K4	---	---	---	5,20kg	34 x 13 x 13,5 cm
K8	---	---	---	9,50kg	34 x 14,5 x 24 cm



# Geflügelbräter

Geflügelbräter aus Gusseisen  
Art.-Nr. CF30



Geflügel wird ohne großen Aufwand mit dem Geflügelbräter zubereitet. Auf dem gusseisernen Bräter sitzend, wird das Geflügel durch die optimale Hitzeverteilung gleichmäßig saftig gegart. Während das Fleisch im Ofen oder auf dem Grill brutzelt, fließen überschüssiges Fett und Bratensaft in die Auffangschale. So bekommt das Geflügel von außen eine leckere, krosse Haut und von innen sorgt die mit Gewürzen, Kräutern und Brühe gefüllte Vertiefung für das richtige Aroma. Die wertvollen Eigenschaften des Materials wie die vorbehandelte Oberfläche (seasoned finish) und die natürliche Antihafte Wirkung runden die leichte Handhabung des Gussbräters ab.



Artikelnummer

Gewicht

Maße  
B x T x H

CF30

---

---

---

5,00kg

ø 30cm x H 10cm

---

---

---

---

---

---



# Feuerpfanne

Feuerpfanne aus Gusseisen  
mit 2 Griffen

**Art.-Nr. FP30H bis FP40H-T**



Feuerpfanne aus Gusseisen  
mit Griff und Stiel

**Art.-Nr. FP30T bis FP40-T**



## **Fleisch, Gemüse, Fisch:**

Scharf anbraten gelingt mit den Feuerpfannen auf dem Küchenherd oder draußen über dem Feuer! Die Gusspfannen gibt es mit zwei Henkeln und als klassische Bratpfanne mit Stiel.

Artikelnummer			Inhalt	Gewicht	Maße B x T x H
FP30H-T	---	---	2,5 l	3,40kg	ø 30cm x H 5 cm
FP35H-T	---	---	3,5 l	4,40kg	ø 35cm x H 5 cm
FP40H-T	---	---	4,7 l	5,60kg	ø 40cm x H 5 cm
FP30-T	---	---	2,5 l	3,70kg	ø 30cm x H 5 cm
FP35-T	---	---	3,5 l	4,40kg	ø 35cm x H 5cm
FP40-T	---	---	4,7 l	6,00kg	ø 40cm x H 5cm





# Schmiedeeiserne Pfanne

Schmiedeeiserne Pfannen  
Art.-Nr. SP24 bis SP32



Die schmiedeeisernen Pfannen geben mit der exzellenten Wärmeleitfähigkeit die Hitze direkt an das Bratgut weiter. Durch die spezielle Oberflächenstruktur der Pfannen entsteht eine Patina die mit jeder Verwendung besser wird, sodass Rösten, Braten und Schmoren ohne Anhaften gelingen. Die schmiedeeisernen Pfannen liefern auf allen Herdarten und offenem Feuer ein geschmacklich einzigartiges Bratergebnis!

Artikelnummer				Gewicht	Maße B x T x H
SP24	---	---		1,165kg	ø 24 cm
SP28	---	---		1,520kg	ø 28 cm
SP32	---	---		1,975kg	ø 32 cm



# Sandwich- und Waffeleisen

Sandwicheisen aus Gusseisen  
**Art.-Nr. SW-IRON**



Waffeleisen aus Gusseisen  
**Art.-Nr. WF-IRON**



Das Sandwicheisen eignet sich perfekt für Toasts, Bagels oder Teigtaschen. Ob am Lagerfeuer oder auf dem Grill: Toastbrot wird knusprig geröstet und die Füllung – herzhaft oder süß – wird lecker saftig. Die gusseisernen Formen sind ideal für Toasts der Größe 11 x 11 cm. Weil das Material die Hitze perfekt speichert, können Sandwiches und Co auch mit der Restwärme gebacken werden. Der praktische Verschlusshaken hält die Toastpfannen zusammen, sodass nichts herausfällt. Zum Reinigen lassen sich die Gushälften über einen Scharnier voneinander trennen.

Das Waffeleisen bereichert die Outdoor-Küche um eine weitere Dessertvariation. Die gusseisernen Formen backen zwei Waffeln der Größe 9 x 11 cm. Der praktische Verschlusshaken hält die Waffelformen zusammen, sodass der Teig nicht herausläuft. Dank der Scharniere lassen sich die Gushälften zum Reinigen auseinander nehmen. Ob auf dem Grill oder am Lagerfeuer, in jedem Fall sorgt der lange Stab mit den Holzgriffen für ausreichend Abstand zur Wärmequelle und eine sichere Anwendung.

Artikelnummer				Gewicht	Maße B x T x H
SW-IRON	---	---		1,60kg	13,5cm x 4,5cm x 72,5cm
WF-IRON	---	---		2,75kg	20cm x 3cm x 72cm



# Zubehör

Deckelheber für Feuertöpfe  
Art.-Nr. FTDH



Untersetzer für Pfannen und Töpfe  
Art.-Nr. FTUS



Handschuhe Aramid Pro 300  
Art.-Nr. H300



## Praktisches Zubehör:

Der Deckelheber kann sowohl zum Öffnen und Schließen vom Feuertopf aber auch als Schürhaken genutzt werden.

Mit dem Untersetzter hat man eine stabile Ablagemöglichkeit für jede Situation in der Outdoor-Küche.

Die robusten, widerstandsfähigen Handschuhe sind mit feuerfesten Aramidfasern gefüttert und schützen Hände und Unterarme bis zu einer Temperatur von 300°C. So hat man alles im Griff, da das Leder mit seiner rauen Oberfläche eine hervorragende Griffbarkeit gewährleistet.

Artikelnummer				Gewicht	Maße B x T x H
FTDH	---	---	---	0,50kg	4,2 cm x 10,7 cm x 35 cm
FTUS	---	---	---	1,10kg	Ø 40 cm x 24cm
H300	---	---	---	0,43kg	14 cm x 4 cm x 35 cm



# Zubehör

Einbrenn- und Pflegepaste für  
Feuertöpfe/Dutch Oven

**Art.-Nr. FT-PFLEGE**



Dreibein

**Art.-Nr. D1**



Ringreiniger

**Art.-Nr. SCRUB**



Die aus natürlichen Inhaltsstoffen hergestellte Paste pflegt und erhält die vorbehandelte Oberfläche (seasoned finish) von Petromax Feuertöpfen und gusseisernen Dutch Oven und Pfannen. Sie eignet sich außerdem hervorragend zum Einbrennen von nicht vorbehandelten gusseisernen Dutch Oven.

Mit dem Petromax Dreibein kann einfach und effizient die Outdoor-Küche perfektioniert werden. An dem Haken des robusten Dreibeins lässt sich ein Grillrost oder der Petromax Feuertopf einfach aufhängen. Durch die höhenverstellbare Kette gelingt Kochen auf offenem Feuer besonders schonend. Die abgeschrägten Füße sorgen auf den verschiedensten Böden für einen sicheren Stand des Dreibeins. Zudem ist jedes Bein einzeln und stufenlos höhenverstellbar, sodass sich Unebenheiten des Untergrunds mühelos ausgleichen lassen.

Mit diesem hochwertigen Utensil aus Edelstahl geht es Angebranntem an den Kragen. Mühelos reinigst du mit dem Ringreiniger deinen Topf oder deine Pfanne aus Guss- oder Schmiedeeisen - ohne die wertvolle Patina zu beschädigen. Die Struktur der ineinander fassenden Ringe entfernt schonend Essensrückstände und strapaziert dabei nicht die Oberfläche des Kochgeschirrs.

Artikelnummer			Aufstellhöhe	Gewicht	Maße B x T x H
FT-PFLEGE	---	---	---	0,226kg	Ø 7,3 cm x 7,5 cm
D1	---	---	88 – 144 cm	4,10kg	98 cm x 12 cm x 12 cm
SCRUB	---	---	---	0,070kg	12,5 cm x 10,5 cm x 1,0 cm



# Zubehör

Flexibler Grill- und Pfannenwender

Art.-Nr. **FLEX1 (Kurzgriff)**

**FLEX2 (Langgriff)**



Profi-Deckelheber

Art.-Nr. **FTPLUS**



**Praktisches Zubehör:**

Fleisch, Fisch und Gemüse wendest du ab jetzt mit dem biegsamen Grill- und Pfannenwender: Nicht nur der angenehme Griff aus Walnussholz wird deiner Hand schmeicheln, auch die exzellent verarbeitete Klinge aus gebürstetem Edelstahl macht ihn zur unverzichtbaren Küchen- und Grillausstattung.

Dank der beiden hölzernen Griffe liegt der Profi Deckelheber gut in deiner Hand, sodass das Anheben und Verschließen von gusseisernen Deckeln mühelos gelingt. Mit einer Länge von 35 cm garantiert er einen optimalen Abstand zum heißen Deckel. Zudem bietet dir der praktische Helfer durch den ausgeklügelten Klemmmechanismus einen sicheren und komfortablen Halt.

Artikelnummer				Gewicht	Maße B x T x H
FLEX1	---	---	---	0,150kg	7,3 cm x 33 cm x 5 cm
FLEX2	---	---	---	0,190kg	7,3 cm x 45 cm x 5 cm
FTPLUS			---	0,498kg	21 cm x 15,4 cm x 35,6 cm





# PRO-FT Serie

Kohleschale  
**Art.-Nr. PRO-COAL**



Grillrost  
**Art.-Nr. PRO-GRILL**



Feuertopf Deckelhalte  
**Art.-Nr. PRO-HOLD**



Die PRO-FT Serie hebt die Funktionalität des FT-Zubehörs durch durchdachte Kombinationen auf eine neue Stufe.



Artikelnummer				Gewicht	Maße B x T x H
PRP-COAL	---	---	---	1,00kg	23,5 cm x 23,5 cm x 3,5 cm
PRO-GRILL	---	---	---	0,60kg	27 cm x 27 cm x 3,1 cm
PRO-HOLD	---	---	---	1,40kg	43 cm x 26 cm x 27,5 cm



# Grill- und Feuerschale



Grill- und Feuerschale  
Stahl, mit 2 Griffen  
**Art.-Nr. PRO-STAND**



**2 in 1: Grillpfanne und Feuerschale, das Multitalent aus Stahl.** Entweder man entfacht ein Lagerfeuer in der Feuerschale, um den Boden unversehrt zu lassen oder man bringt die Grillschale mit ihren drei Standbeinen (23 cm) über das offene Feuer, um leckeres Essen zuzubereiten. Der Clou: In der Mitte wird die Schale heißer als am äußeren Rand. Ein saftiges Stück Fleisch gart am Rand nach, während in der Mitte noch das Gemüse brutzelt. Bei jedem Brat- und Brennvorgang baut sich eine Patina auf, die für einen natürlichen Antihafteffekt sorgt.

Artikelnummer				Gewicht	Maße B x T x H
FS38	---	---	---	4,10kg	Ø 38 cm
FS48	---	---	---	5,90kg	Ø 48 cm
FS56	---	---	---	7,60kg	Ø 56 cm



# Transporttasche für Grill- und Feuerschale

Transporttasche für Grill- und  
Feuerschale

Art.-Nr. TA-FS38 bis TA-FS56



Artikelnummer				Gewicht	Maße B x T x H
TA-FS38	---	---	---	0,340kg	41 cm x 48 cm x 2 cm
TA-FS48	---	---	---	0,385kg	50,5 cm x 52 cm x 2 cm
TA-FS56	---	---	---	0,530kg	57 cm x 56,5 cm x 2 cm



# Feuertopf Tisch

Tisch

Art.-Nr. FE45 oder FE90



## Bequemes Kochen im Freien

Auf dem stabilen und belastbaren Stahltisch kannst du auf der Arbeitsfläche mit bis zu drei Feuertöpfen – je nach Größe – gleichzeitig kochen. Die Arbeitshöhe von 87 cm garantiert dir bequemes und rückschonendes Hantieren, wie am heimischen Herd. Dank des großzügig bemessenen, hohen Windschutzes kochst du auch im Freien stets energie- und kohlesparend.

## Standfestigkeit auf vier Beinen

Mit seinen massiven Beinen trägt dein Feuertopf Tisch bis zu 80 kg Gewicht (max. Belastung der Fläche). Du kannst die Standbeine auf Wunsch auch einfach abbauen und auf einer beliebigen, hitzefesten Unterlage aufstellen.

Artikelnummer				Gewicht	Maße B x T x H
FE45	---	---	---	10,00kg	58 cm x 68 cm x 116 cm
FE90	---	---	---	16,50kg	103 cm x 68 cm x 116 cm

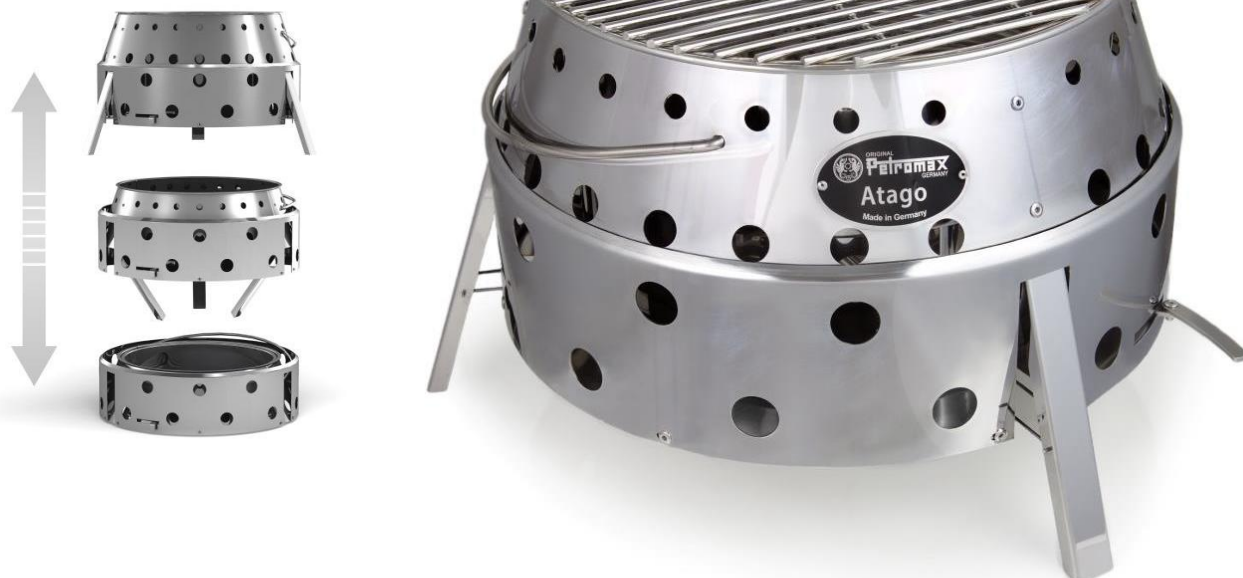




# ATAGO

Petromax Atago BBQ

Art.-Nr. ATAGO



Der extrem robuste und outdoortaugliche Petromax Atago ist ein absoluter Allrounder und kann als Grill, Ofen, Herd und Feuerschale verwendet werden. Zum Anfeuern des Petromax Atago eignen sich Holzkohle, Holzkohlebriketts und Feuerholz. Ausgehend von seinen vier Grundfunktionen ergeben sich zahlreiche Garmethoden und Zubereitungsvarianten.

In Kombination mit Ihrem Petromax Feuertopf oder Wok wird der Atago zu einem erstklassigen Ofen und Herd. Stellen Sie dazu einfach den gusseisernen Feuertopf (z. B. den Petromax ft3, ft6 oder ft9) auf die glühenden Briketts im Petromax Atago. Für Pfannen und Wokgerichte platzieren Sie Ihren Wok oben auf der runden Öffnung des Petromax Atago. Da der Wok oder der Feuertopf vom Atago umgeben wird, ist für eine optimale Hitzeausbeute gesorgt. Um den Petromax Atago ganz klassisch als Grill zu nutzen, legen Sie einfach das im Lieferumfang enthaltenen Grillrost auf den Atago. Verwenden Sie den Atago ohne das Grillrost, so lässt sich mit dem Petromax Perkulator Kaffee zubereiten oder ein gemütliches Lagerfeuer für den Abend entzünden.

Durch den einzigartigen Klapp-Mechanismus ist der Petromax Atago mit nur einem Handgriff einsatzbereit. Genauso schnell ist er wieder zusammengeklappt. Mit einer Höhe von nur 15 cm im eingeklappten Zustand können Sie ihn hervorragend und platzsparend verstauen.

Artikelnummer

Gewicht

Maße  
B x T x H

ATAGO

---

---

---

6,10kg

Ø 42 cm x 15 cm





# Anwendungsmöglichkeiten für ATAGO



**Als Grill**



**Mit Petromax Feuerkopf  
FT1, FT3, FT6, FT9**



**Mit WOK**



**Als Feuerstelle**



**Mit Perkolator**

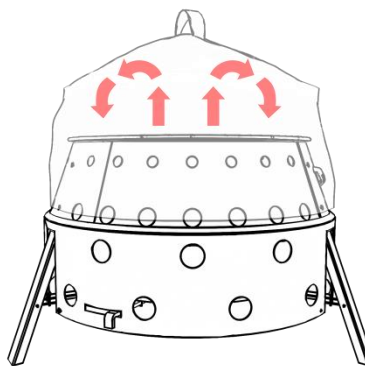


# Zubehör für ATAGO

Umluftkuppel aus  
feuerbeständigen Aramid-  
Art.-Nr. UMK



**Backen wie im Umluftofen! Die aus hitze- und feuerbeständigen Aramid-Fasern gefertigte Kuppel verwandelt den Petromax Atago und die Petromax Feuertöpfe ft6 und ft9 in einen Umluftofen oder Smoker! Dank der beschichteten Innenseite und der engmaschig gewebten Aramid-Fasern entweicht kaum Hitze: Backen, Smoken und Garen gelingt damit auch unter freiem Himmel gleichmäßig und energiesparend.**



Artikelnummer

Gewicht

Maße  
B x T x H

UMK

---

---

---

0,31kg

Ø 42 cm x 23,5 cm



# Feuergrill

Feuergrill  
Art.-Nr. TG3



Wer Gusseisen mag, wird den Petromax Feuergrill tg3 lieben. Durch den höhenverstellbaren Grillrost, die großzügige Luftzufuhrregelung und den Tragehenkel überzeugt er nicht nur als Grill, sondern lässt ihn auch zu einer perfekten Kochstelle für Petromax Feuertöpfe (bis zur Größe ft12) werden.

## 2 in 1: Grill und Kochstelle für Feuertöpfe

Weil es beim Grillen immer heiß hergeht, ist die natürliche Antihafteigenschaft des gusseisernen Grillrosts ein entscheidender Vorteil. Mit Holzkohle und Grillbriketts wird dein Feuergrill schnell und langanhaltend angeheizt. Du kannst den Feuergrill mit einem Feuertopf (Dutch Oven) kombinieren, sodass die hervorragende Wärmespeicherung das Kochen besonders energiesparend macht.

Artikelnummer

Gewicht

Maße Korpus

Maße Grillrost

TG3

---

---

16,2kg

Ø 40 cm x 16,6 cm

Ø 38 cm



# Raketenofen

Raketenofen aus Edelstahl

Art.-Nr. RF33



Transporttasche für Raketenofen

Art.-Nr. TA-RF33



Der Petromax Raketenofen kombiniert durch eine optimale Luftzufuhr wirkungsvoll den Kamineffekt und das Holzvergaserprinzip, womit eine extrem effiziente Verbrennung von Biomasse erreicht wird. Entscheidend sind dabei die L-förmige Bauweise von Brennmaterialzufuhr, Brennkammer und Kaminabzug. Holz, Tannenzapfen und Co. werden einfach über die praktische Ablage nachgeschoben, sodass sich das Feuer bestmöglich regulieren lässt. In der Brennkammer bleibt die Hitze auf einen kleinen Raum begrenzt, der durch das isolierte Gehäuse geschützt wird. So kann die aus dem Abzug entweichende Hitze im gusseisernen Oberteil gespeichert und zum Kochen genutzt werden. Der Raketenofen ergänzt die Outdoor-Küche um einen soliden Kocher mit sparsamer Verbrennung. Er ist robust, langlebig und mit seinen Tragegriffen einfach zu handhaben.

Die Tasche mit verstärkten Wänden und Boden bietet einen sicheren Transport des Raketenofens.

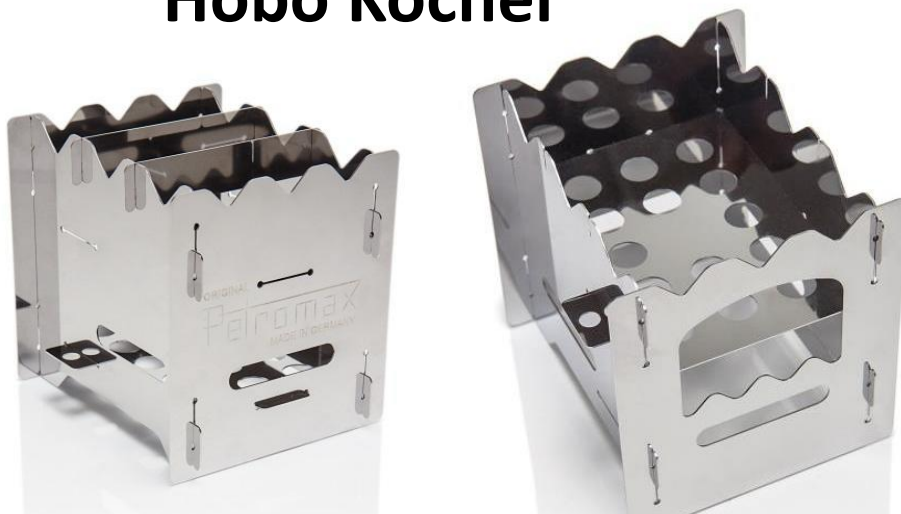
Artikelnummer				Gewicht	Maße B x T x H
RF33	---	---	---	7,50kg	Ø 23,5 cm x 33 cm
TA-RF33	---	---	---	0,98kg	32 cm x 34,5 cm x 28 cm





# Hobo Kocher

Hobo Kocher  
Art.-Nr. BK1



Inkl. Packtasche

Auf diesen leichten, kompakten und effizienten Hobo-Kocher kannst du dich verlassen. Er trägt Töpfe jeder Größe und jeden Gewichts und lässt sich mit wenigen Handgriffen zusammenbauen. Gefertigt aus einem widerstandsfähigen Edelstahl, ist er genau das Richtige für Abenteurer, Camper und Bushcraft-Fans.

Sparsam, leistungsfähig und variabel.

Die wohl durchdachte Bauweise des BK1 führt zu einem Kamineffekt, der Zweige und Äste sparsam, aber dennoch enorm heiß verbrennt. Je nachdem in welcher Höhe du den Bodenrost einsetzt, wählst du das Brennmaterial: Sitzt der Rost des BK1 unten, eignen sich Reisig, Zweige oder kleine Äste, die du einfach durch die großzügige Öffnung nachschiebst. In der oberen Position eingesteckt funktioniert dein Hobo-Kocher auch mit einem Trockenbrennstoff-Würfel oder einem Spiritus-Brenner.

Artikelnummer				Gewicht	Maße B x T x H
BK1	---	---	---	0,590kg	12,5 cm x 11,5 cm x 13,8 cm
Packtasche	---	---	---	---	20 cm x 16 cm x 2,5 cm





# Campingkocher & Zeltofen

Campingkocher / Zeltofen

Art.-Nr. LOKI



Unterwegs mit dem Camper oder ausgiebig Zelten am See: Sobald der kühle Abend naht, kann Loki das Zelt aufheizen und gleichzeitig als Herd dienen. Weil er für einen Zeltofen sehr leicht ist und sich klein zusammenpacken lässt, kannst du die Kombination aus Kochstelle und Heizung ganz einfach mitnehmen.

Artikelnummer

Gewicht

Maße  
B x T x H

LOKI

---

---

---

10,45kg

83,5 cm x 55 cm x 241 cm



# Zubehör für Loki

Zeltdurchführung

Art.-Nr. LK1



Pulldach-Durchführung

Art.-Nr. LK2



Tipi-Durchführung

Art.-Nr. LK3



Ofenrohr-Durchführung

Art.-Nr. LK



Funkenfang

Art.-Nr. LKX



Für Tipi, Zelt und Co.

Der Campingkocher und Zeltofen Loki eignet sich für verschiedene Zeltypen, wenn er um die passende Zeltdurchführung ergänzt wird. Hierfür bietet Petromax die entsprechenden Zubehörteile für Zelte, Pulldächer und Tipis. Wir empfehlen, Loki immer mit dem Funkenfang zu verwenden, damit keine glühenden Teilchen entweichen.

Artikelnummer				Gewicht	Maße B x T x H
LK1	---	---	---	0,35kg	16,5 cm x 10 cm x 16,5cm
LK2	---	---	---	0,40kg	23 cm x 7 cm x 23 cm
LK3	---	---	---	1,50kg	16 cm x 16 cm x 42 cm
LK4	---	---	---	0,75kg	11 cm x 6,5 cm x 41cm
LKX	---	---	---	0,35kg	12 cm x 21 cm x 12cm



# Feuertonne

Feuertonne  
Art.-Nr. PYRON



Die Feuertonne Pyron ist ideal für gemütliche Abende im Garten oder auf der Terrasse. Ob Gartenparty, Lagerfeuerromantik oder Familien-Stockbrotspaß, mit der Edelstahltonne im rustikalen Industrieschick gelingt jedes Feuer einfach, sauber und schnell.

Artikelnummer

PYRON

---

---

---

Gewicht

10,55kg

Maße  
B x T x H

44,5 cm x 74 cm x 44,5cm



# Feuerkit

Feuerkit  
Art.-Nr. KIT



Feuerkit Display Box  
Art.-Nr. KIT100



Feuer anzünden leicht gemacht mit dem Petromax Feuerkit: Die sechs Hölzchen einfach mit der Steckpappe verbinden, mittig im aufgestapelten Feuerholz oder inmitten von Grillkohle oder Briketts platzieren und mit den enthaltenen Streichhölzern anzünden. Das Feuerkit ist perfekt geeignet für Lagerfeuer, ein Feuer zuhause im Kamin oder für das Anheizen des Grills. Einfach anzuwenden und umweltfreundlich.

Artikelnummer				Gewicht	Maße B x T x H
KIT	---	---	---	0,05kg	7,5 cm x 8,5 cm x 7,5cm
KIT100	---	---	---	---	---





# Zunder

Petromax Zunder - Feuergranulat

Art.-Nr. ZUNDER



Petromax Zunder – Feuergranulat

5er Set

Art.-Nr. ZUNDER-5

Mit dem Petromax Zunder entfachen Sie mühelos Feuer, egal ob im heimischen Kamin oder beim Grillen mit Freunden. Petromax Zunder ist vielseitig einsetzbar und durch seine praktische Verpackung ebenfalls ideal für unterwegs.

Selbst bei ungünstigen Wetterbedingungen wie Regen- oder Schneefall lässt sich der Petromax Zunder benutzen. Einfach mit Wasser zu löschen ist er dennoch.

Die extrem leichte Verpackung ist mit einem Zip-Verschluss wiederverschließbar. Mit einer Tüte Petromax Zunder (125 ml) können schnell und unkompliziert mehrere Feuer entfacht werden.

Da der Flammpunkt des Petromax Zunders über 200 °C liegt, ist eine unerwünschte Entflammung, z. B. durch Sonneneinstrahlung, annähernd unmöglich.



Artikelnummer

ZUNDER

---

---

---

Inhalt

125ml

Maße  
B x T x H

20 cm x 12 cm x 2,3 cm

ZUNDER-5

---

---

---

5 x 125ml

20 cm x 12 cm x 2,3 cm





# Gasbrenner

Petromax Profi-Gasbrenner  
Art.-Nr. HF2



Petromax Profi-Gasbrenner  
Art.-Nr. HF1



Der Petromax Profi-Gasbrenner ist ideal zum Anzünden der Petromax-Lampe. Insbesondere die mit Spiritus gefüllte Vorheizschale der Petromax kann mithilfe des Profi-Gasbrenners gut erreicht werden. Aber auch das Entzünden des Rapidvorwärmers gelingt mit diesem Gasbrenner problemlos.

Die Flamme des Profi-Gasbrenners erreicht eine Temperatur von bis zu 1300 °C und kann stufenlos über die Gas- und Luftzufuhr reguliert werden. Durch das Einstellen der Gaszufuhr wird die Flammengröße geregelt. Unabhängig davon lässt sich die Flamme härter bzw. weicher einstellen, indem man die Luftregulierschraube dreht. Wird der Dauerbetriebsschalter eingeschaltet, kann der Gasbrenner verwendet werden, ohne den Abzug gedrückt zu halten. Die kontinuierliche Flamme ermöglicht somit eine besonders einfache Handhabung.

Aufgrund der hohen Temperaturen findet der Petromax Profi-Gasbrenner auch in der Küche Verwendung.



Artikelnummer				Inhalt	Maße B x T x H
HF2	---	---	---	64ml	7 cm x 1 cm x 14 cm
HF1	---	---	---	---	2,7 cm x 6 cm x 10,5 cm



# Tee- und Kaffee-Perkolator

Petromax Tee- und Kaffee-Perkolator  
Schwarz 1,5ltr.  
**Art.-Nr. PER-9-S**

Petromax Tee- und Kaffee-Perkolator  
Weiß 1,5ltr.  
**Art.-Nr. PER-9-W**



Mit dem Petromax Tee- und Kaffee-Perkolator bereiten Sie besonders schonend Ihren Lieblingskaffee oder Ihre favorisierte Teemischung zu. Mit dem Petromax Perkolator können gleichzeitig bis zu 9 Tassen (ca. 1,5 l) Tee oder Kaffee zubereitet werden. Er ist optimal für die Bereiche Outdoor, Camping und Garten geeignet. Der Perkolator kann auch für Induktionskochfelder verwendet werden.

Petromax Emaille-Becher schwarz  
Und weiß (370ml)  
Weiß 1,5ltr.  
**Art.-Nr. PX-MUG-S und PX-MUG-W**



Artikelnummer				Gewicht	Maße B x T x H
PER-9-S	---	---	---	1,00kg	15 cm x 15 cm x 21,5 cm
PER-9-W	---	---	---	1,00kg	15 cm x 15 cm x 21,5 cm
PX-MUG-S	---	---	---	0,17kg	Ø 9,1 cm x 8,1 cm
PX-MUG-W	---	---	---	0,17kg	Ø 9,1 cm x 8,1 cm



# Feuerkanne

Petromax Feuerkaffee 0,5 ltr  
**Art.-Nr. FK1**

Petromax Feuerkaffee 1,2 ltr  
**Art.-Nr. FK2**



**Kochend heißes Wasser in wenigen Minuten mit der doppelwandigen Feuerkanne!**  
Während in der Feuerschale ein knisterndes Feuer brennt, steigt die Hitze durch das Innere der Kanne auf. Der Kamineffekt sorgt dafür, dass das Wasser in der Wand der Feuerkanne in wenigen Minuten zum Kochen gebracht wird. Sobald das Wasser den Siedepunkt erreicht hat, pfeift die Dampfpfeife.



Artikelnummer			Inhalt	Gewicht	Maße B x T x H
FK1	---	---	0,5 ltr.	0,615kg	Ø 12 cm x 38 cm
FK2	---	---	1,2 ltr.	1,03kg	Ø 16 cm x 45,5 cm
TA-FK1	---	---	---	---	Ø 9,1 cm x 8,1 cm
TA-FK2	---	---	---	---	Ø 9,1 cm x 8,1 cm





# Teekessel

Petromax Teekessel 1,5 ltr.  
**Art.-Nr. TK1**

Petromax Teekessel 3 ltr.  
**Art.-Nr. TK2**



Mit dem Petromax Teekessel aus hochwertigem Edelstahl wird Wasser schnell und einfach erhitzt – auf dem offenen Feuer ebenso gut wie auf einem Elektro-, Gas- oder Induktionsherd. Der dreifach bogenförmige, bewegliche Henkel ermöglicht das Aufhängen über dem Feuer und gestattet eine angenehme Handhabung. Der mehrschichtige Boden gewährleistet eine perfekte Hitzeverteilung. Der Teekessel ist sowohl für Outdoor, Camping und Garten als auch für Zuhause ein schickes und nützliches Utensil.

Artikelnummer		Boden Ø	Inhalt	Gewicht	Maße B x T x H
TK1	---	15 cm	1,5 ltr.	0,63kg	21 cm x 16 cm x 15 cm
TK2	---	17 cm	3,0 ltr.	0,92kg	21 cm x 20 cm x 18 cm



# Petroleum Starklichtlampe

Petromax Petroleum Starklichtlampe  
HK500 Messing verchromt  
Art.-Nr. PX5C



**Widerstandsfähig und robust.**

Die beeindruckende Lichtleistung von über 400 Watt verbindet die einzigartige Starklicht-Technik mit einem eleganten, nostalgischen Design. Mit dem hitzebeständigen Glaszylinder wird die Flamme vor Wind geschützt und brennt daher stets gleichmäßig und ruhig. Funktionalität und vollendete Formgebung vereinen sich in der Petroleum Starklichtlampe HK500.



Petromax Alkan Lampenöl  
Art.-Nr. ALKAN

**Petromax Alkan ist klares, hochreines und geruchsfreies Lampenöl. Es eignet sich hervorragend für alle Petroleum- und Öllampen sowie für Petroleumkocher.**

Artikelnummer		Brenndauer	Inhalt	Gewicht	Maße B x T x H
PX5C	---	Ca. 8 Stunden	1 ltr.	2,4kg	H = 42 cm x 16,5 cm
ALKAN	---	---	1 ltr.	0,80kg	8,5 cm x 8,5 cm x 26,5 cm





# Petroleum Starklichtlampe

Petromax Petroleum Starklichtlampe  
Art.-Nr. PX5M



**Widerstandsfähig und robust.**

Die beeindruckende Lichtleistung von über 400 Watt verbindet die einzigartige Starklicht-Technik mit einem eleganten, nostalgischen Design. Mit dem hitzebeständigen Glaszylinder wird die Flamme vor Wind geschützt und brennt daher stets gleichmäßig und ruhig. Funktionalität und vollendete Formgebung vereinen sich in der Petroleum Starklichtlampe HK500.



Petromax Alkan Lampenöl  
Art.-Nr. ALKAN

**Petromax Alkan ist klares, hochreines und geruchsfreies Lampenöl. Es eignet sich hervorragend für alle Petroleum- und Öllampen sowie für Petroleumkocher.**

Artikelnummer		Brenndauer	Inhalt	Gewicht	Maße B x T x H
PX5M	---	Ca. 8 Stunden	1 ltr.	2,4kg	H = 42 cm x 16,5 cm
ALKAN	---	---	1 ltr.	0,80kg	8,5 cm x 8,5 cm x 26,5 cm



# Zubehör für Starklichtlampe

Verschleißteil-Set für HK500

bestehend aus:

Tonbrenner, 3 Petromax Glühstrümpfe HK500,  
Manometerdichtung, Ventileinsatz, Pumpenleder, Düse,  
Düsennadel, Pumpenventildichtung, 2 Dichtungsringe,  
Graphitpackung, Ventildichtung, Ventilsfeder,  
Ventilhülse, Fassung mit Dichtung und Schraube

**Art.-Nr. SET-500**



Glühstrümpfe für HK500

**Art.-Nr. PX501-5**



Manometer Chrom (HK150/250/350/500)

**Art.-Nr. 149C**



Artikelnummer		Brenndauer	Inhalt	Gewicht	Maße B x T x H
SET-500	---	---	---	---	---
PX501-5	---	---	---	---	---
149C	---	---	---	0,61kg	40 x 25 x 33cm



# Reflektorschirm

Petromax Reflektorschirm Chrom  
HK350/HK500  
Art.-Nr. TOP5C



Petromax Reflektorschirm vergoldet  
HK150  
Art.-Nr. TOP1M



Der Reflektor bündelt das Licht der Petromax-Lampe und reflektiert es nach unten. Dadurch ergeben sich gleich mehrere Vorteile: Wird die Lampe in erhöhter Position angebracht, z. B. mit der Petromax Lampenhalterung, geht kein Licht nach oben verloren. So leuchtet die Lampe den größeren Bereich höchst wirkungsvoll aus. Blickt man von oben auf die Petromax, wirkt der Reflektorschirm als Blendschutz. Der Petromax Top-Reflektor ist aber nicht nur eine äußerst praktische Ergänzung. Auch verleiht er der weltbekannten Starklichtlampe ihr charakteristisches Aussehen.

Artikelnummer		Brenndauer	Inhalt	Gewicht	Maße B x T x H
TOP5C	---	---	---	0,74kg	34,5 x 34,5 x 4,6cm – 35cm ø
TOP1M	---	---	---	0,24kg	25 cm x 25 cm x 4,5 cm - 25cm ø



# Sturmlaterne Feuerhand

## Der Klassiker

Petromax Feuerhand 276

**Art.-Nr. 276-zink**

andere Farben auf Anfrage



**Widerstandsfähig und robust.**

Besonders widerstandsfähig gegen Rost ist die wetterfeste Sturmlaterne durch das galvanisch verzinkte Material. Mit dem hitzebeständigen Glaszylinder wird die Flamme vor Wind geschützt und brennt daher stets gleichmäßig und ruhig. Funktionalität und vollendete Formgebung vereinen sich in der Feuerhand Sturmlaterne 276



Petromax Alkan Lampenöl

**Art.-Nr. ALKAN**

**Petromax Alkan ist klares, hochreines und geruchsfreies Lampenöl. Es eignet sich hervorragend für alle Petroleum- und Öllampen sowie für Petroleumkocher.**

Artikelnummer		Brenndauer	Inhalt	Gewicht	Maße B x T x H
276-zink	---	Ca. 20 Stunden	0,34 ltr.	0,53kg	15 cm x 13,5 cm x 26,5 cm
ALKAN	---	---	1 ltr.	0,80kg	8,5 cm x 8,5 cm x 26,5 cm





# Feuerhand Sturmlaternen

Sturmlaterne Feuerhand  
kobaltblau  
**Art.-Nr. 276-blau**



Sturmlaterne Feuerhand  
bronze  
**Art.-Nr. 276-bronze**



Sturmlaterne Feuerhand  
signalgelb  
**Art.-Nr. 276-gelb**



Sturmlaterne Feuerhand  
moosgrün  
**Art.-Nr. 276-grün**



Sturmlaterne Feuerhand  
rubinrot  
**Art.-Nr. 276-rot**



Besonders widerstandsfähig gegen Rost ist die wetterfeste Sturmlaterne durch das galvanisch verzinkte Material. Mit dem hitzebeständigen Glaszylinder wird die Flamme vor Wind geschützt und brennt daher stets gleichmäßig und ruhig. Funktionalität und vollendete Formgebung vereinen sich in der Feuerhand Sturmlaterne 276.

Artikelnummer		Tankkapazität	Brenndauer	Gewicht	Maße B x T x H
276-blau	---	340ml	20Std.	0,55kg	15,5 x 25,5 cm
276-bronze	---	340ml	20Std.	0,55kg	15,5 x 25,5 cm
276-gelb	---	340ml	20Std.	0,55kg	15,5 x 25,5 cm
276-grün	---	340ml	20Std.	0,55kg	15,5 x 25,5 cm
276-rot	---	340ml	20Std.	0,55kg	15,5 x 25,5 cm



# Feuerhand Sturmlaternen

Sturmlaterne Feuerhand  
olive  
**Art.-Nr. 276-bw**



Sturmlaterne Feuerhand  
schwarz  
**Art.-Nr. 276-schwarz**



Sturmlaterne Feuerhand  
Sparkling  
**Art.-Nr. 276-sparkling**



Sturmlaterne Feuerhand  
weiss  
**Art.-Nr. 276-weiss**



Sturmlaterne Feuerhand  
zink  
**Art.-Nr. 276-zink**



Besonders widerstandsfähig gegen Rost ist die wetterfeste Sturmlaterne durch das galvanisch verzinkte Material. Mit dem hitzebeständigen Glaszylinder wird die Flamme vor Wind geschützt und brennt daher stets gleichmäßig und ruhig. Funktionalität und vollendete Formgebung vereinen sich in der Feuerhand Sturmlaterne 276.

Artikelnummer		Tankkapazität	Brenndauer	Gewicht	Maße B x T x H
276-bw	---	340ml	20Std.	0,55kg	15,5 x 25,5 cm
276-schwarz	---	340ml	20Std.	0,55kg	15,5 x 25,5 cm
276-sparkling	---	340ml	20Std.	0,55kg	15,5 x 25,5 cm
276-weiss	---	340ml	20Std.	0,55kg	15,5 x 25,5 cm
276-zink	---	340ml	20Std.	0,55kg	15,5 x 25,5 cm



# Zubehör für Sturmlaternen

Trichter mit Sieb  
(HK150/250/350/500) aus Kunststoff  
**Art.-Nr. 65**



Flachdocht  
12,5 mm x 12 cm  
**Art.-Nr. W-276**



Tankdeckel für Feuerhand 276  
verzinkt  
**Art.-Nr. 276-1**



Brenner mit Docht für Feuerhand 276  
Dochtmaße 12,5 x 120 mm  
**Art.-Nr. B-276**

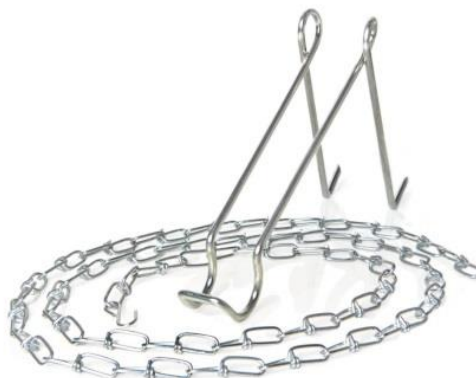


Artikelnummer				Gewicht	Maße B x T x H
65	---	---	---	0,07kg	6 x 6,5 x 8 cm
W-276	---	---	---	---	12,5 mm x 12 cm
276-1	---	---	---	---	---
B-276	---	---	---	---	---



# Zubehör für Sturmlaternen

Lampen-Baumhalterung aus Stahl  
die Befestigungskette der Halterung  
umfasst Gegenstände mit einem ø von bis zu 45 cm  
**Art.-Nr. HANGER**



Glas Feuerhand 276 matt  
**Art.-Nr. G-276M**



Glas Feuerhand 276 klar  
**Art.-Nr. G-276**



Artikelnummer				Gewicht	Maße B x T x H
HANGER	---	---	---	0,3kg	---
G276	---	---	---	0,61kg	8,4 x 8,5 x 8,4 cm
G276M	---	---	---	0,64kg	8,4 x 8,5 x 8,4 cm